

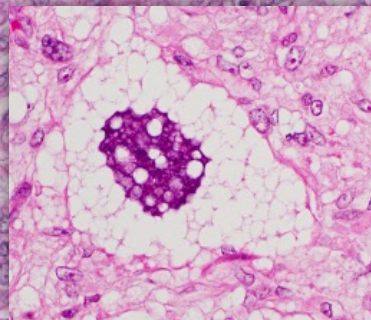
～ 日本病理学会九州沖縄支部 PRESENTS ～

第10回 秋の病理学校

2022年10月8日(土) 13:00-18:00

形式: オンライン開催 (Cisco Webex Meeting)

対象: 医学生・初期研修医 他



スケジュール

13:00-13:05 開会の辞 日本病理学会九州沖縄支部長 久岡 正典 先生

～第1部: 病理学の歴史と最近のトピックス～

13:05-13:50 病理学の歴史と変遷・肉眼解剖から遺伝子診断に至るまで

演者 産業医科大学第1病理学 柴 瑛介 先生

14:00-14:40 人工知能による革新的病理画像解析テクノロジー

座長 産業医科大学第1病理学 久岡 正典 先生

演者 メドメイン株式会社 代表取締役 飯塚 統 様
取締役 常木 雅之 様

14:40-15:00 休憩

～第2部: 病理医の業務・キャリア形成について知ろう～

15:00-15:40 海外留学を体験して

座長 原三信病院病理診断科 林 博之 先生

演者 Department of Inflammation and Immunity,
Lerner Research Institute, Cleveland Clinic.
Postdoctoral Fellow. 野口 紘嗣 先生

15:40-16:20 若手病理医の日常

演者 産業医科大学第1病理学 岩村 隆二 先生

16:20-16:30 休憩

16:30～17:10 女性病理医のライフプラン・キャリア形成

座長 鹿児島大学病理部・病理診断科 北菌 育美 先生

演者 久留米大学病理学講座 森坪 麻友子 先生

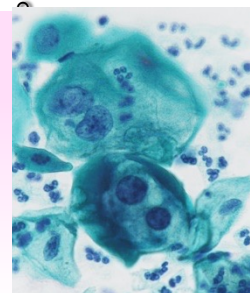
～第3部: 参加型企画: 病理医を体験してみよう～

17:20～17:55 病理クイズ～病理解剖症例と一緒に考えてみよう～

演者 産業医科大学第1病理学 名和田 彩 先生

17:55～18:00 閉会の辞 産業医科大学第1病理学 柴 瑛介 先生

病理に少しでも興味がある学生・研修医の参加を待ちしています！
また、他科医師の参加も大歓迎です。
九州沖縄地区の学生・研修医の方で、終了後のアンケートにご回答いただいた場合景品を差し上げます。



お申し込み方法: 右のQRコードまたは下のURLよりお申し込みください。

→ <https://forms.gle/WDoPung9mA7tYsuRA>

お申し込み期間は、2022年7月1日から9月30日までです。指導医を含む病理医、病理に興味のある臨床医の先生もお申し込みいただけます。ご視聴にはWebexのダウンロードが必要です→ <https://www.webex.com/ja/downloads.html>

主催: 日本病理学会九州・沖縄支部

事務局: 産業医科大学医学部第1病理学 柴 瑛介・名和田 彩

北九州市八幡西区医生ヶ丘1-1 TEL:093-691-7425

Mail: pathology.school2022@gmail.com

