

長崎大学病院PET注意事項（主治医用）

PET検査は高額な検査です。必ずお守りいただきたい事項があります。

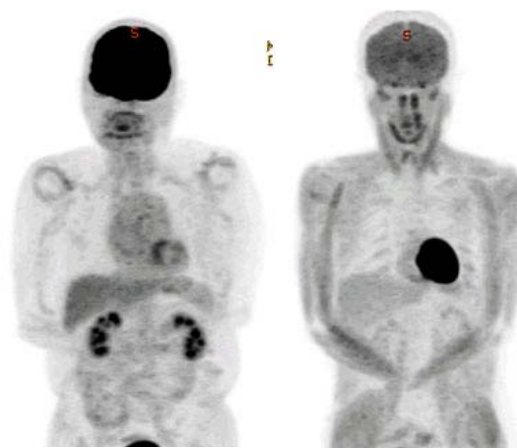
以下の項目について必ず主治医の先生自身がお読みいただき、
ご理解いただいた上で、患者さんにご説明ください。

（患者様には本紙ではなく「患者さん用注意事項用紙」をお渡してください）

1：絶食を守ってください

FDG PETは全身の糖代謝をみる検査です。血糖・インスリンの変化に大きな影響を受けます（左が空腹時のFDG PET画像、右が食後のFDG PET画像）。必ず、検査前5時間以上の絶食をお願いします（糖分を含んだ飲料・ガム・飴なども禁止です）。また激しい運動も影響しますので、前日から激しい運動は避けてください。

（糖尿病などで絶食に問題がある場合はあらかじめご相談ください。特に糖尿病で定期的にインスリン・抗糖尿病薬を投与されている場合は、投与の調整が必要な場合がありますので、検査室まであらかじめご連絡ください。



絶食を守った
写真

絶食を守らな
かった写真

PET-CT検査室：095-819-7581（平日08:45～17:00）

2：検査予約時間を守ってください

長崎大学では、FDG PETの検査は院外から薬品（FDG）を購入して行っています。FDGは時間前には届きません。このため、予約時間より大幅に早く来院されても早く検査をすることはできません。

また、FDGは半減期があり、短時間で消滅します。時間より大幅に遅れて来院された場合、検査用のFDGが消滅してしまうため、検査ができなくなります。

検査はおよそ2時間かかります。その間検査室から出ることはできません。外来手続きなどの時間も考えますと、半日は予定を開けていただく方が確実です。

3：高額な検査です

PET検査の保険点数は8625点です。諸費用も含めると、3割負担の患者さんで、約3万円強のお支払額となります。高額な検査ですので、患者さんへのご説明をお願いします。

キャンセルは、前々日の正午までに、地域医療連携室までご連絡ください。ご連絡無しにキャンセルとなった場合、薬品の購入実費をお支払いいただくことがあります。

4：厳密な保険適応があります

検査担当医がPET-CT適応外と判断した場合は、こちらからご連絡いたします。

以上、ご協力よろしくお願いたします

長崎大学病院PET注意事項(患者さん用)

PET検査は高額な検査です。必ずお守りいただきたい事項があります。

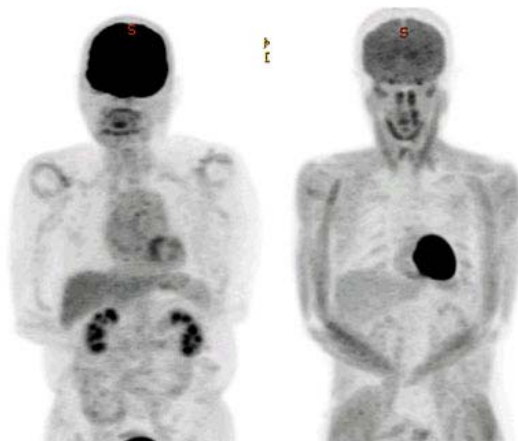
1 : 絶食を守ってください

FDG PETは全身の糖代謝をみる検査です。食事・血糖値の影響を強く受けません（左が空腹時のFDG PET画像、右が食後のFDG PET画像）。必ず、**検査前5時間以上の絶食**をお願いします（**糖分を含んだ飲料・ガム・飴なども禁止です**）。水やお茶（糖分を含まない）

はご自由にお飲みください。

また**激しい運動も影響します**ので、前日から激しい運動は避けてください。

(糖尿病などで絶食に問題がある場合は主治医の先生とあらかじめご相談ください。)



絶食を守った
写真

絶食を守らな
かった写真

2 : 検査予約時間を守ってください

長崎大学では、FDG PETの検査は院外から薬品（FDG）を購入して行っています。FDGは時間前には届きません。このため、予約時間より大幅に早く来院されても早く検査をすることはできません。

また、FDGは短時間で消滅します。時間より大幅に遅れて来院された場合、検査用のFDGが消滅してしまうため、検査ができなくなります。

検査はおよそ2時間かかります。その間検査室から出ることはできません。外来手続きなどの時間も考えますと、半日は予定を開けていただく方が確実です。

3 : 高額な検査です

3割負担の患者さんで、約3万円強のお支払額となります。高額な検査であることをご了承ください。キャンセルは、前々日の正午までに、地域医療連携センター

(095-819-7930) までご連絡ください。ご連絡無しにキャンセルとなった場合、薬品の購入実費をお支払いいただくことがあります。以上、ご協力よろしく願いいたします

長崎大学病院PET注意事項(患者さん用)

予約6～5時間前

・**絶食と安静**

- ・血糖値が大きく影響する検査です。絶食を守ってください。また激しい運動をすると、筋肉にFDGが集まるため、当日の激しい運動は避けてください。

予約30分前

・**準備**

- ・検査の予約時間の約30分前には来院、検査室に来てください。

予約時間

・**FDG注射**

- ・予約時間になりましたら、FDGを注射します
- ・ただし、他の患者様の状態などによっては、時間が前後することがございます。ご了承ください。
- ・注射後、別室で撮影まで安静にさせていただきます。

注射50分後

・**撮影**

- ・注射して約50分程度経ちましたら、排尿で膀胱を空にした後で、撮影します。
- ・撮影は約30分程度です
- ・撮影後、再度別室にて安静にさせていただきます。

注射120分後

・**2回目の撮影**

- ・再度撮影します。この撮影は、10～15分程度です

終了

- ・検査を終了します。
- ・検査の結果は、後日郵送させていただきます。

検査の具体的な手順は以上の通りです。