

SOMATOM Definition Flash

CT

定期点検報告書

顧客名： 国立大学法人長崎大学病院 様

装置名： SOMATOM Definition Flash

ID : 732-40018583-CT05

シリアル番号： 73892

点検回数： 年 2 回

| | | | |
|---------|--------------|-------|--------------|
| 作業表 No. | 728201151010 | 作業実施日 | 2023年 9月 21日 |
| 作業表 No. | | 作業実施日 | |

お客様のご検収は作業票をお願い致します。

点検は点検手順書 C2-030.831.02.16.02 に基づき実施されます。
本報告書の内容は事前に通知の上変更されることがあります。

Yamamoto
Daisuke

デジタル署名者：
Yamamoto Daisuke
DN: c=DE, st=Bayern,
o=Siemens,
email=daisuke.yamamoto@siemens-healthineers.com,
serialNumber=2002KMH,
j, givenName=Daisuke,
sn=Yamamoto,
cn=Yamamoto Daisuke
理由: I am approving
this document

点検報告書

作業内容

| | | |
|--|-------------------|----------|
| 点検回数 : 年2回 - 第1回 | 作業実施日: 2023年9月21日 | 報告書番号: 1 |
| 作業実施報告者 : 坂山 信頼 | | |
| 作業結果 : 第2回定期点検作業(年2回) エックス線管使用量 A側 337078[scan sec] 2022年6月7日使用開始 B側 44934[scan sec] 2022年9月1日使用開始 該当項目を実施し、装置に問題が無い事を確認致しております。 【点検項目外実施項目】 ・ICS/IES BIOS/バッテリー確認実施。(ICS:3.061V , IES:3.043V) | | |

| | | |
|------------------|--------|--------|
| 点検回数 : 年2回 - 第2回 | 作業実施日: | 報告書番号: |
| 作業実施報告者 : | | |
| 作業結果 : | | |

点検報告書

点検報告書について

各項目の番号は表紙の点検手順書番号に準じます。

略語の説明

| 略語 | 記号の内容 |
|-----|---|
| SI | 安全点検 Safety Inspection |
| SIE | 電气的安全点検 Electrical Safety Inspection |
| SIM | 機械的安全点検 Mecanical Safety Inspection |
| PM | 予防保全 Preventive Maintenance |
| PMP | 予防保全の部品交換 Periodic Preventive Maintenance |
| PMA | 予防保全の調整 Preventive Maintenance Adjustments |
| PMF | 予防保全の動作点検、動作値の確認 Preventive Maintenance, Operating Value Check, Function Check |
| Q | 品質点検 System Quality, Image Quality |
| QIQ | イメージオリティーの点検 Image Quality |
| QSQ | 装置全般の機能点検 System Quality Check |
| SW | ソフトウェア点検 Software Maintenance |
| **M | 実施周期を示します。(例:12Mは12ヶ月周期) |

点検報告書

使用測定器・測定器具

| | 測定器名・測定器具名 | シリアル番号 | 使用日 | 校正日 |
|----|-------------------------|-----------|------------|-------------|
| 1 | DIGITAL MULTI METER_287 | 57050105 | 2023年9月21日 | 2023年4月5日 |
| 2 | EARTH TESTER_3157 | 150940874 | 2023年9月21日 | 2022年10月27日 |
| 3 | TORQUE WRENCH 10-50NM | 121417F | 2023年9月21日 | 2022年11月2日 |
| 4 | Leakage Current Adapter | 51519076 | 2023年9月21日 | 2022年4月7日 |
| 5 | | | | |
| 6 | | | | |
| 7 | | | | |
| 8 | | | | |
| 9 | | | | |
| 10 | | | | |
| 11 | | | | |
| 12 | | | | |
| 13 | | | | |
| 14 | | | | |
| 15 | | | | |

交換部品

| | 品名 | 部品コード | 数量 | 交換日 |
|----|-------------------------------|----------|----|------------|
| 1 | IRSmx3_Air filter | 10431919 | 1 | 2023年9月21日 |
| 2 | EMC brush 2pcs | 10161804 | 1 | 2023年9月21日 |
| 3 | Self-adhesive copper foil set | 10267591 | 1 | 2023年9月21日 |
| 4 | filter-mat | 10161717 | 2 | 2023年9月21日 |
| 5 | | | | |
| 6 | | | | |
| 7 | | | | |
| 8 | | | | |
| 9 | | | | |
| 10 | | | | |
| 11 | | | | |
| 12 | | | | |
| 13 | | | | |
| 14 | | | | |
| 15 | | | | |
| 16 | | | | |
| 17 | | | | |
| 18 | | | | |
| 19 | | | | |
| 20 | | | | |

| | | 1回 | 2回 |
|------|---|-----|----|
| 3 | 点検(6ヶ月・12か月毎) | | |
| 3.2 | PM システム:システムステータスとログブックの確認(6M) | 実施 | |
| 3.3 | SI システム:部品取り付けの目視確認(12M) | 実施 | |
| 3.4 | SI システム:ケーブルと配線の点検(12M) | 実施 | |
| 3.5 | SI システム:ファントムとファントムホルダーの点検(12M) | 実施 | |
| 3.6 | SI システム:アクセサリーの点検(12M) | 実施 | |
| 3.7 | SI システム:ラベルの点検(12M) | 実施 | |
| 3.8 | SI Care Vision (オプション): 部品取り付けの点検(12M) | 該当無 | |
| 3.9 | SI Care Vision (オプション): ケーブルと配線の点検(12M) | 該当無 | |
| 3.10 | PM PDC-A: DC LINK(直流回路)の冷却ファンの機能確認(6M) | 実施 | |
| 3.11 | PM PDC-A: インバーター冷却ファンの機能確認(6M) | 実施 | |
| 3.12 | PM PDC-A: MVT冷却ファンの機能確認(6M) | 実施 | |
| 3.13 | PM PDC-A: XGSコントロール冷却ファンの機能確認(6M) | 実施 | |
| 3.14 | PM PDC-A: 過電圧保護装置の確認(6M) | 実施 | |
| 3.15 | PM PDC-A: UPSバッテリー状態の確認(6M) | 実施 | |
| 3.16 | PM PDC-B: DC LINK(直流回路)の冷却ファンの機能確認(6M) | 実施 | |
| 3.17 | PM PDC-B: インバーター冷却ファンの機能確認(6M) | 実施 | |
| 3.18 | PM PDC-B: MVT冷却ファンの機能確認(6M) | 実施 | |
| 3.19 | PM PDC-B: XGSコントロール冷却ファンの機能確認(6M) | 実施 | |
| 3.20 | PM PDC-B: 過電圧保護装置の確認(6M) | 実施 | |
| 3.21 | PM IES: UPSバッテリーの状態確認(オプション)(6M) | 該当無 | |
| 3.23 | SI PDC-A: 保護機能の確認(12M) | 適用外 | |
| 3.24 | SI PDC-B: 保護機能の確認(12M) | 適用外 | |
| 3.27 | PM PDC-A: エアフィルタの清掃(6M)・交換(12M) | 実施 | |
| | 最終交換日: 2023年9月21日 | | |
| 3.28 | PM PDC-B: エアフィルタの清掃(6M)・交換(12M) | 実施 | |
| | 最終交換日: 2023年9月21日 | | |
| 3.29 | PM ICS: 吸気口の清掃(6M) | 実施 | |
| 3.30 | PM IES: 吸気口の清掃(6M) | 実施 | |
| 3.31 | PM IRS: エアフィルタの清掃(6M)・交換(12M) | 実施 | |
| | 最終交換日: 2023年9月21日 | | |
| 3.34 | PM ガントリ: スリップリングアセンブリの清掃(6M) | 実施 | |
| 3.35 | PM ガントリ(without CAN over IP): ブラシブロックボードの交換 | 該当無 | |
| 3.36 | PM ガントリ(with CAN over IP): ブラシブロックボードの交換(30M/1200万回転) | 適用外 | |
| | 最終交換日: 2023年3月16日 | | |
| 3.37 | PM ガントリ: EMCブラシの交換(6M) | 実施 | |
| 3.38 | PM ガントリ: 検出器照射口の確認・清掃(6M) | 実施 | |
| 3.39 | PM ガントリ: X線管冷却ホースの目視点検(12M) | 適用外 | |
| 3.40 | PM ガントリ: メインベアリングへの注油(12M) | 適用外 | |
| | *RODRIGUEZ社製ベアリングは24M周期 | | |

点検報告書

【点検結果】 実施：実施 未実施：日を改めて実施 適用外：今回作業不要 調整：調整実施
 交換：交換実施 清掃：清掃実施 該当無：オプション(納入無)

| | | 1回 | 2回 |
|--------|---|-----------|----|
| 3.41 | SI PHS:ベアリングボルトの確認(12M) | 適用外 | |
| 3.42 | PHS:寝台への注油(12M) | | |
| | PM PHS:垂直方向スピンドルへの注油 | 適用外 | |
| | PM PHS:はさみ機構部上部ガイドレールへの注油 | 適用外 | |
| | PM PHS:はさみ機構部下部ガイドレールへの注油 | 適用外 | |
| | PM PHS:テーブルトップガイドレールへの注油 | 適用外 | |
| | PM PHS:テーブルサポートガイドレールへの注油 | 適用外 | |
| 3.43 | SI MPT(オプション):ベアリングボルトの確認(12M) | 該当無 | |
| 3.44 | MPT(オプション):マルチパーパステーブルへの注油(12M) | | |
| | PM MPT(オプション):垂直方向スピンドルへの注油 | 該当無 | |
| | PM MPT(オプション):はさみ機構部上部ガイドレールへの注油 | 該当無 | |
| | PM MPT(オプション):はさみ機構部下部ガイドレールへの注油 | 該当無 | |
| | PM MPT(オプション):テーブルトップガイドレールへの注油 | 該当無 | |
| | PM MPT(オプション):テーブルサポートガイドレールへの注油 | 該当無 | |
| 3.45 | SI PHS/MPT:取り付け可能な位置決め補助具と天板差し込み口の確認(12M) | 適用外 | |
| 3.46 | PM 天吊りモニタシステム(オプション)の機能確認(6M) | 該当無 | |
| 3.47 | PM WCS-w-a-split(オプション):屋外ファンクーラーユニットの清掃(12M) | 該当無 | |
| 3.48 | PM WCS-w-a-split(オプション):1次側水圧の確認(6M) | 該当無 | |
| | PM WCS-w-a-split(オプション):2次側水圧の確認(6M) | 該当無 | |
| 3.50 | システム:保護設置抵抗の測定 | | |
| 3.50.3 | SOMATOM Flash(12M) | 測定値(単位mΩ) | |
| | SIE ガントリ:接地抵抗値 ≤300mΩ | 13 | |
| | SIE 患者寝台(PHS/MPT):接地抵抗値 ≤300mΩ | 22 | |
| | SIE PDC Aキャビネット:接地抵抗値 ≤100mΩ | 8 | |
| | SIE PDC Bキャビネット:接地抵抗値 ≤100mΩ | 7 | |
| | SIE ICS Tower PC:接地抵抗値 ≤300mΩ | 24 | |
| | SIE IRS Tower PC:接地抵抗値 ≤300mΩ | 24 | |
| | SIE IES用UPS:接地抵抗値 ≤100mΩ | 該当無 | |
| | SIE IES Tower PC:接地抵抗値 ≤300mΩ | 26 | |
| | SIE ICSモニタ:接地抵抗値 ≤300mΩ | 35 | |
| | SIE IESモニタ:接地抵抗値 ≤300mΩ | 37 | |
| | SIE CAREVision(オプション)オーバーヘッドサポート接地抵抗値 ≤300mΩ | 該当無 | |
| | SIE CAREVision(オプション)モニタ接地抵抗値 ≤300mΩ | 該当無 | |
| | SIE CAREVision(オプション)モニタ:接地抵抗値 ≤300mΩ | 該当無 | |

点検報告書

【点検結果】 実施：実施 未実施：日を改めて実施 適用外：今回作業不要 調整：調整実施
 交換：交換実施 清掃：清掃実施 該当無：オプション(納入無)

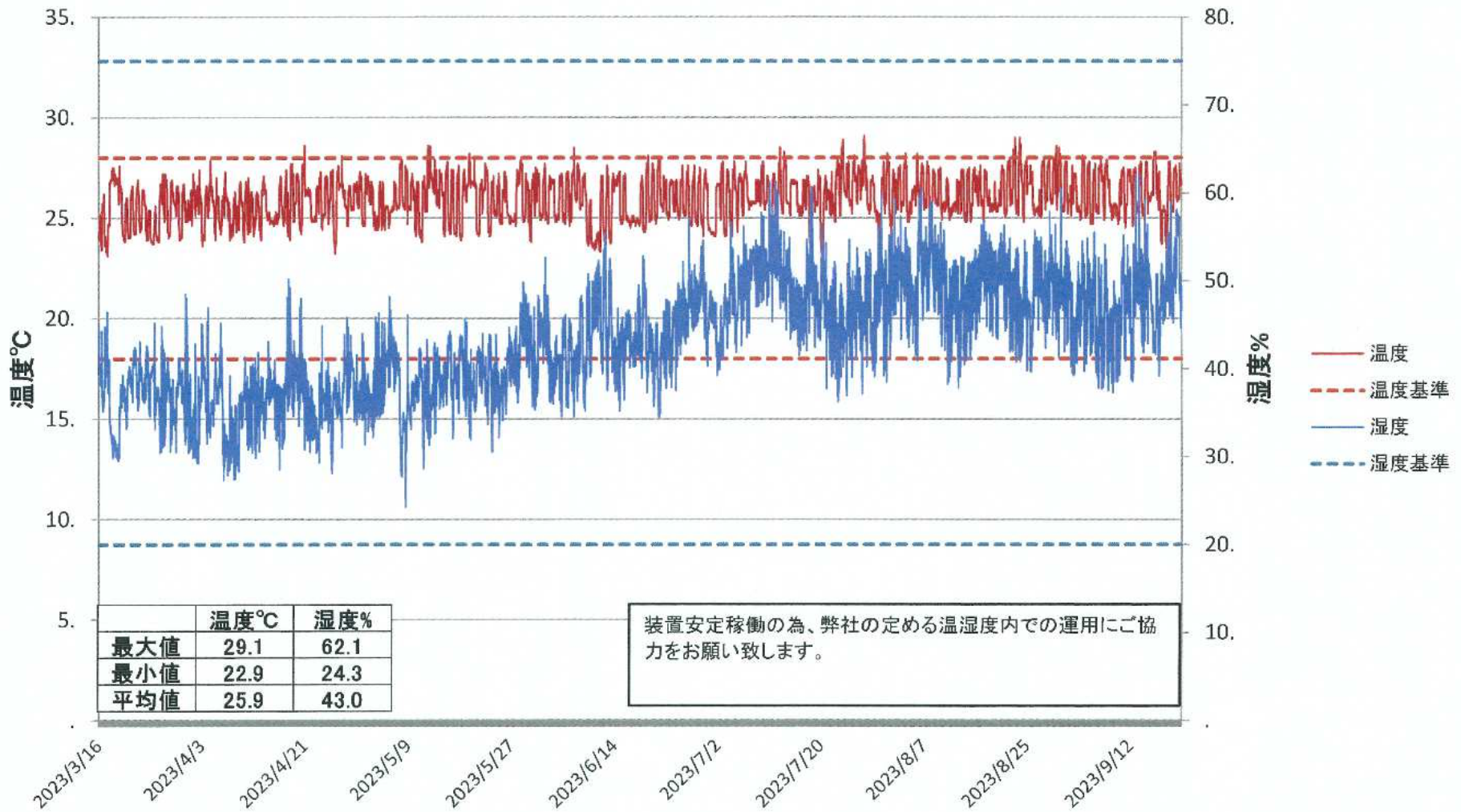
| | | 1回 | 2回 |
|--------|--|------------------|-----|
| 3.52 | PHS:漏れ電流測定 (12M) | | |
| 3.52.1 | PHS Tabletop | 測定値 単位[μ A] | |
| SI | PHS:漏れ電流 (Tabletop plate<>GND)< 100 μ A [AC] デジタルボルトメータ測定値 単位[mV]: | 0 | |
| SI | PHS:漏れ電流 (Tabletop plate<>GND)< 10 μ A [DC] デジタルボルトメータ測定値 単位[mV]: | 0.005 | |
| 3.52.2 | PMM((オプション)/12M) | 測定値 単位[μ A] | |
| SI | PMM((オプション):漏れ電流 (PMM ECG leads<>GND)<100 μ A [AC] デジタルボルトメータ測定値 単位[mV]: | 1.0602 | |
| SI | PMM((オプション):漏れ電流 (PMM ECG leads<>GND)<10 μ A [DC] デジタルボルトメータ測定値 単位[mV]: | 0.0108 | |
| SI | PMM((オプション):漏れ電流 (PMM ECG leads<>Tabletop plate)<100 μ A [AC] デジタルボルトメータ測定値 単位[mV]: | 0.2393 | |
| SI | PMM((オプション):漏れ電流 (PMM ECG leads<>Tabletop plate)<10 μ A [DC] デジタルボルトメータ測定値 単位[mV]: | 0.006 | |
| 3.54 | SI PHS/MPT:リリーススイッチの確認 (12M) | 適用外 | |
| 3.55 | SI システム:ドアスイッチの確認 (12M) | 該当無 | |
| 3.56 | SI システム:X線照射準備ランプの機能確認 (12M) | 実施 | |
| 3.57 | SI システム:X線照射ランプの機能確認 (12M) | 実施 | |
| 3.58 | SI システム:X線照射遮断機能 (108%以下) の確認 (12M) | 測定値 単位[%] | |
| | トボグラムモード | 107.27 | |
| | シークエンスモード | 104.88 | |
| | スパイラルモード | 107.76 | |
| 3.59 | SI システム:緊急時停止回路の確認 (12M) | 適用外 | |
| 3.60 | SI クオリティーテスト (6M) | 実施 | |
| 4 | パーツ事前交換 | | |
| 4.1 | PM PDC-A:UPSバッテリーパックの交換 (24M) 最終交換日: | 2022年9月15日 | 適用外 |
| 4.2 | PM IES:UPSコンプリートの交換 (24M) 最終交換日: | 該当無 | 該当無 |
| 4.3 | PM IVM(オプション):IVPのバッテリーの交換 (24M) 最終交換日: | 該当無 | 該当無 |

点検報告書

【点検結果】 実施：実施 未実施：日を改めて実施 適用外：今回作業不要 調整：調整実施
 交換：交換実施 清掃：清掃実施 該当無：オプション(納入無)

| 自主確認項目 | | 1回 | 2回 |
|--------|----------------------|-----------------|------|
| 1 | オプション:環境測定 | | |
| 1.1 | 温湿度計の有無(点検毎) | 有り | |
| 1.2 | 温湿度計:データ取得(点検毎) | ・測定結果は別紙を参照下さい。 | |
| PMF | 測定場所: | 検査室 | 実施 |
| PMF | 測定場所: | 操作室 | 実施 |
| PMF | 測定場所: | 該当無 | 該当無 |
| PMF | 測定器乾電池 最終交換日: | 2017年3月9日 | |
| 1.3 | 除湿器の確認(点検毎) | | |
| | 除湿器の有無 | 無し | |
| PMF | フィルタの清掃 | 該当無 | |
| PMF | ドレインの確認(必要に応じて清掃) | 該当無 | |
| 1.4 | チラー稼働状態確認(点検毎) | | |
| | チラーの有無 | 有り | |
| PMF | チラー操作盤流量または水圧表示 | 単位: Mpa 確認値: | 0.29 |
| PMF | チラー操作盤設定水温 | 単位: °C 確認値: | 11.0 |
| 1.5 | PMF 装置の日時の確認と修正(点検毎) | 実施 | |

国立大学法人長崎大学病院様 SOMATOM Definition Flash
 732-40018583-CT05 操作室 (サンプル期間: 2023/03/16 ~ 2023/09/21)
 <温度許容値: 18 °C ~ 28 °C 湿度許容値: 20 % ~ 75 %>



国立大学法人長崎大学病院様 SOMATOM Definition Flash
 732-40018583-CT05 選択してください (サンプル期間: 2023/03/16 ~ 2023/09/21)
 <温度許容値: °C ~ °C 湿度許容値: % ~ %>

