

ARTIS icono biplane

XA

定期点検報告書

顧客名： 国立大学法人長崎大学病院 様

装置名： ARTIS icono biplane

ID : 732-40018583-XA06

シリアル番号： 180016

点検回数： 年 3 回

作業表 No.	728201135041	作業実施日	2022年 6月 25日
作業表 No.	728201135042	作業実施日	2022年 10月 15日
作業表 No.	728201135043	作業実施日	2023年 4月 15日

お客様のご検収は作業票にお願い致します。

点検は点検手順書 ATHE-SYS.831.01.07.02 に基づき実施されます。
本報告書の内容は事前に通知の上変更されることがあります。

Yamamoto
Daisuke

デジタル署名者:
Yamamoto Daisuke
DN : c=DE, st=Bayern,
o=Siemens,
email=daisuke.yamamoto@siemens-healthineers.com,
serialNumber=2002KMH,
j.givenName=Daisuke,
sn=Yamamoto,
cn=Yamamoto Daisuke
理由: I am approving
this document

点検報告書

作業内容

点検回数	： 年3回 - 第1回	作業実施日	： 2022年6月25日	報告書番号	： 3
作業実施報告者	： 近藤 光				
作業結果	： 正面スタンド、ユーザーインターフェース、患者テーブル、X線発生器、イメージングシステムの点検を実施しました。 確認項目内で異常個所は見つかりませんでした。 X線管使用量(Load units): 正面92904【2021年1月23日使用開始】 側面84425【2020年2月29日使用開始】				

点検回数	： 年3回 - 第2回	2022年10月15日	報告書番号	： 1
作業実施報告者	： 近藤 光			
作業結果	： 側面スタンド、天井走行モニターアーム、天井走行エックス線遮蔽板の点検を実施しました。 確認項目内で異常個所は見つかりませんでした。 側面FDキャリブレーションを実施しました。 X線管使用量(Load units): 正面22592【2022年7月13日使用開始】 側面11【2022年10月14日使用開始】			

点検回数	： 年3回 - 第3回	作業実施日	： 2023年4月15日	報告書番号	： 1
作業実施報告者	： 近藤 光				
作業結果	： イメージクオリティテストを実施しました。 テスト結果異常ないことを確認しました。 検査室ラージモニター輝度調整、操作室左側モニター輝度調整を実施しました。 エックス線管調整、FDキャリブレーション、3Dキャリブレーションを実施しました。 アップデート作業VE20D→VE21Aを実施しました。 装置の動作に問題がないことを確認しました。 X線管使用量(Load units): 正面1895【2023年3月31日使用開始】 側面25383【2022年10月14日使用開始】				

点検報告書

点検報告書について

各項目の番号は表紙の点検手順書番号に準じます。

略語の説明

略語	記号の内容
SI	安全点検 Safety Inspection
SIE	電气的安全点検 Electrical Safety Inspection
SIM	機械的安全点検 Mecanical Safety Inspection
PM	予防保全 Preventive Maintenance
PMP	予防保全の部品交換 Periodic Preventive Maintenance
PMA	予防保全の調整 Preventive Maintenance Adjustments
PMF	予防保全の動作点検、動作値の確認 Preventive Maintenance, Operating Value Check, Function Check
Q	品質点検 System Quality, Image Quality
QIQ	イメージクオリティーの点検 Image Quality
QSQ	装置全般の機能点検 System Quality Check
SW	ソフトウェア点検 Software Maintenance
**M	実施周期を示します。(例:6Mは6ヶ月周期)

点検報告書

使用測定器・測定器具

	測定器名・測定器具名	シリアル番号	使用日	校正日
1	DIGITAL MULTI METER_287	44420021	2022年6月25日	2022年5月9日
2	TORQUE WRENCH 10-50NM	000362E	2022年10月15日	2022年5月9日
3	TORQUE WRENCH 30-140NM	047407L	2022年10月15日	2022年5月9日
4	SPOTMETER	HXS505540	2023年4月15日	2022年3月14日
5	EARTH TESTER_3157	0650227	2023年4月15日	2022年9月29日
6	DOSE METER UNFORS X2 Solo【AX】	308560	2023年4月15日	2022年12月21日
7				
8				
9				
10				
11				
12				
13				
14				
15				

交換部品

	品名	部品コード	数量	交換日
1	Disk_5_pole	10892373	4	2022年6月25日
2	GASKET	1786995	2	2022年6月25日
3	SILICONOIL AK350	1787035	2	2022年6月25日
4	Batterie Fett	11328040	1	2022年6月25日
5	Schmierpumpe	11328040	1	2022年6月25日
6	WIPER 10x19x42mm_AB 52A	221837	2	2022年6月25日
7	MOTOR CONTROL Fan + Batt	10961600	1	2023年4月15日
8	LITHIUM BATTERY CR2032 3V 220MAH	3082146	1	2023年4月15日
9				
10				
11				
12				
13				
14				
15				
16				
17				
18				
19				
20				

点検報告書

【点検結果】 実施：実施 未実施：日を改めて実施 適用外：今回作業不要 調整：調整実施
 交換：交換実施 清掃：清掃実施 該当無：オプション(納入無)

1回 2回 3回

3	点検			
	24か月ごとの実施項目		適用外	
	最終実施日:	2022年6月25日		
3.1	Part1 イメージシステム/ユーザーインターフェース/フットスイッチ /ラージディスプレイ/TFTモニター/システムキャビネット/FD冷却装置			
3.1.2	イメージシステム			
3.1.2.2	SI 目視確認: イメージシステムと周辺装置の確認 (12M)		実施	適用外
	SI 目視確認: コネクターとケーブルの確認 (12M)		実施	適用外
3.1.2.2.1	SI CPCモジュールのラベル確認(12M)		実施	適用外
3.1.2.3	QSQ 装置内部清掃: イメージシステムと吸気口の清掃 (12M)		実施	適用外
	QSQ 装置内部清掃: PCシャーシと吸気ファンの清掃 (12M)		実施	適用外
3.1.2.4	PMP IVS/IAS/バッテリーの交換 (36M)			
	IVS最終交換日:	2021年7月21日	適用外	適用外
	IAS最終交換日:	2023年4月15日	適用外	適用外
3.1.2.5	PMP イメージシステムのフィルタ交換 (24M)		該当無	該当無
	最終交換日:	該当無		
3.1.2.6	動作値の点検			
	SI 日付と時間の確認 (12M)		実施	実施
	SI コンテナファンの確認 (12M)		実施	適用外
3.1.3	ユーザーインターフェース			
3.1.3.3	目視確認と清掃			
	SIM コントロールモジュールの確認 (12M)		実施	適用外
	SIM 取付金具の確認 (12M)		実施	適用外
	SIM ハンドスイッチの確認 (12M)		実施	適用外
	SIM フットスイッチの確認 (12M)		実施	適用外
3.1.3.4	SI 機能確認: 緊急停止スイッチの確認 (12M)		実施	適用外
3.1.3.5	機能確認			
	PMF コントロールモジュールの動作確認 (24M)		実施	適用外
	PMF ハンドスイッチの動作確認 (24M)		実施	適用外
	PMF フットスイッチの動作確認 (24M)		実施	適用外
3.1.3.6	SI ARTIS connect Certificateの確認		適用外	適用外

点検報告書

【点検結果】 実施：実施 未実施：日を改めて実施 適用外：今回作業不要 調整：調整実施
 交換：交換実施 清掃：清掃実施 該当無：オプション(納入無)

		1回	2回	3回
3.1.4	ワイヤレスフットスイッチ			
3.1.4.2	目視確認と清掃			
	SI ワイヤレスフットスイッチの確認 (12M)	実施	適用外	実施
	SI 充電ステーションの確認 (12M)	実施	適用外	実施
	SI ケーブル、コネクタの確認 (12M)	実施	適用外	実施
3.1.4.3	機能確認			
	PMF ワイヤレスフットスイッチの動作確認 (24M)	実施	適用外	適用外
	PMP バッテリの交換 (24M)	適用外	適用外	適用外
	最終交換日: 2022年2月10日			
3.1.5	ラージディスプレイ(DSC5515)			
3.1.5.2	SI 目視確認: モニタと外装の確認 (12M)	適用外	実施	適用外
	SIE 目視確認: コネクタとケーブルの確認 (12M)	適用外	実施	適用外
3.1.5.3	SIM 品質維持と清掃: モニタ固定確認(15Nm) (12M)	適用外	実施	適用外
	QSQ 品質維持と清掃: ファンの清掃と動作確認 (12M)	適用外	実施	適用外
3.1.5.4	QIQ 機能確認: 輝度とコントラストの確認 (12M)	適用外	適用外	実施
3.1.5.5	点検			
	PMP ラージディスプレイの清掃 (24M)	適用外	適用外	適用外
3.1.5	ラージディスプレイ 2nd (DSC5515)(12M)	オプションの有無	無し	
3.1.5.2	SI 目視確認: モニタと外装の確認 (12M)	該当無	該当無	該当無
	SIE 目視確認: コネクタとケーブルの確認 (12M)	該当無	該当無	該当無
3.1.5.3	SIM 品質維持と清掃: モニタ固定確認(15Nm) (12M)	該当無	該当無	該当無
	QSQ 品質維持と清掃: ファンの清掃と動作確認 (12M)	該当無	該当無	該当無
3.1.5.4	QIQ 機能確認: 輝度とコントラストの確認 (12M)	該当無	該当無	該当無
3.1.5.5	点検			
	PMP ラージディスプレイの清掃 (24M)	該当無	該当無	該当無
3.1.6	24インチディスプレイ(MX242W) 正面ライブ	オプションの有無	有り	
3.1.6.2	SI 目視確認: モニタと外装の確認 (12M)	適用外	実施	適用外
	SIE 目視確認: コネクタとケーブルの確認 (12M)	適用外	実施	適用外
3.1.6.3	QIQ 機能確認: 輝度とコントラストの確認 (12M)	適用外	適用外	実施
3.1.6.4	SIM DCSへの取り付け: モニタの固定確認(3Nm) (12M)	適用外	実施	適用外
	SIM DCSへの取り付け: 取付確認 (12M)	適用外	実施	適用外
3.1.6.5	品質維持と清掃			
	PMP 24インチディスプレイの清掃(24M)	適用外	適用外	適用外

点検報告書

【点検結果】 実施：実施 未実施：日を改めて実施 適用外：今回作業不要 調整：調整実施
 交換：交換実施 清掃：清掃実施 該当無：オプション(納入無)

		1回	2回	3回
3.1.6	24インチディスプレイ(MX242W) 側面ライブ	オプションの有無		
			有り	
3.1.6.2	SI 目視確認: モニタと外装の確認 (12M)	適用外	実施	適用外
	SIE 目視確認: コネクタとケーブルの確認 (12M)	適用外	実施	適用外
3.1.6.3	QIQ 機能確認: 輝度とコントラストの確認 (12M)	適用外	適用外	実施
3.1.6.4	SIM DCSへの取り付け: モニタの固定確認(3Nm) (12M)	適用外	実施	適用外
	SIM DCSへの取り付け: 取付確認 (12M)	適用外	実施	適用外
3.1.6.5	品質維持と清掃			
	PMP 24インチディスプレイの清掃(24M)	適用外	適用外	適用外
3.1.7	32インチディスプレイ(DSC3216-DC / DSC3216-D-T) 左			
3.1.7.2	SI 目視確認: モニタと外装の確認 (12M)	適用外	実施	実施
	SIE 目視確認: コネクタとケーブルの確認 (12M)	適用外	実施	実施
3.1.7.3	QIQ 機能確認: 輝度とコントラストの確認 (12M)	適用外	適用外	実施
3.1.7.4	SIM DCSへの取り付け: モニタの固定確認(3Nm) (12M)	該当無	該当無	該当無
	SIM DCSへの取り付け: 取付確認 (12M)	該当無	該当無	該当無
3.1.7.5	点検			
	PMP 32インチディスプレイの清掃 (24M)	適用外	適用外	実施
3.1.7	32インチディスプレイ 2nd (DSC3216-DC / DSC3216-D-T) 右			
3.1.7.2	SI 目視確認: モニタと外装の確認 (12M)	適用外	実施	実施
	SIE 目視確認: コネクタとケーブルの確認 (12M)	適用外	実施	実施
3.1.7.3	QIQ 機能確認: 輝度とコントラストの確認 (12M)	適用外	適用外	実施
3.1.7.4	SIM DCSへの取り付け: モニタの固定確認(3Nm) (12M)	該当無	該当無	該当無
	SIM DCSへの取り付け: 取付確認 (12M)	該当無	該当無	該当無
3.1.7.5	点検			
	PMP 32インチディスプレイの清掃 (24M)	適用外	適用外	実施
3.1.8	システムキャビネット			
3.1.8.2	SIE 目視確認: コネクタとケーブルの確認 (12M)	実施	適用外	実施
3.1.8.3	SI 機能確認: バイパスモードの確認 (12M)	実施	適用外	実施
3.1.8.4	点検			
	PMP システムキャビネットの清掃 (24M)	実施	適用外	適用外
3.1.9	FDクーリングユニット(正面)	オプションの有無		
			無し	
3.1.9.2	SI 目視確認: 冷却液の水位の確認 (12M)	該当無	該当無	該当無
3.1.9.3	点検			
	PMP ホースカップリングの確認 (24M)	該当無	該当無	該当無
	PMP FD冷却装置の確認 (24M)	該当無	該当無	該当無
	PMP 吸気口の清掃 (24M)	該当無	該当無	該当無

点検報告書

【点検結果】 実施：実施 未実施：日を改めて実施 適用外：今回作業不要 調整：調整実施
 交換：交換実施 清掃：清掃実施 該当無：オプション(納入無)

		1回	2回	3回
3.1.9	FDクーリングユニット(側面)	オプションの有無		
			無し	
3.1.9.2	SI 目視確認: 冷却液の水位の確認 (12M)	該当無	該当無	該当無
3.1.9.3	点検			
	PMP ホースカップリングの確認 (24M)	該当無	該当無	該当無
	PMP FD冷却装置の確認 (24M)	該当無	該当無	該当無
	PMP 吸気口の清掃 (24M)	該当無	該当無	該当無
3.1.10	最終点検			
3.1.10.2	PMP システムデータバックアップ作成 (12M)	実施	実施	実施
3.1.10.3	電気的安全、アース線の点検			
2.22.4.16	SIE トロリーのアース線のテスト (12M)	該当無	該当無	該当無
	測定値 : <input type="text" value="該当無"/> mΩ			
3.1.10.3.1	SIE イメージシステムのアース線のテスト (12M)	適用外	適用外	実施
	測定値 : <input type="text" value="11"/> mΩ			
3.1.10.3.2	SIE ユーザーインターフェースのアース線のテスト (12M)	適用外	適用外	実施
	測定値 : <input type="text" value="23"/> mΩ			
3.1.10.3.3	SIE ラージディスプレイのアース線のテスト (12M)	適用外	適用外	実施
	測定値 : <input type="text" value="42"/> mΩ			
3.1.10.3.3	SIE 2ndラージディスプレイのアース線のテスト (12M)	該当無	該当無	該当無
	測定値 : <input type="text" value="該当無"/> mΩ			
3.1.10.3.4	SIE 検査室正面ライブディスプレイのアース線のテスト (12M)	適用外	適用外	実施
	測定値 : <input type="text" value="47"/> mΩ			
3.1.10.3.4	SIE 検査室側面ライブディスプレイのアース線のテスト (12M)	適用外	適用外	実施
	測定値 : <input type="text" value="47"/> mΩ			
3.1.10.3.4	SIE 操作室ディスプレイ(左)のアース線のテスト (12M)	該当無	該当無	該当無
	測定値 : <input type="text" value="該当無"/> mΩ			
3.1.10.3.4	SIE 操作室ディスプレイ(右)のアース線のテスト (12M)	該当無	該当無	該当無
	測定値 : <input type="text" value="該当無"/> mΩ			
3.1.10.3.5	SIE システムキャビネットのアース線のテスト (12M)	適用外	適用外	実施
	測定値 : <input type="text" value="2"/> mΩ			
3.1.10.3.6	SIE 正面FDクーリングのアース線のテスト (12M)	該当無	該当無	該当無
	測定値 : <input type="text" value="該当無"/> mΩ			
3.1.10.3.6	SIE 側面FDクーリングのアース線のテスト (12M)	該当無	該当無	該当無
	測定値 : <input type="text" value="該当無"/> mΩ			

点検報告書

【点検結果】 実施：実施 未実施：日を改めて実施 適用外：今回作業不要 調整：調整実施
 交換：交換実施 清掃：清掃実施 該当無：オプション(納入無)

		1回	2回	3回
3.2	Part2 X線発生装置/天井懸架アーム/DCS			
3.2.2	X線発生装置(正面)			
3.2.2.2	SI 安全確認: X線照射中の表示確認 (12M)	実施	実施	実施
3.2.2.3	SIE 漏洩電流遮断ブレーカーの動作確認 (12M)	該当無	該当無	該当無
3.2.2.4	SI X線管冷却ユニット: 冷却液の水位の確認 (12M)	実施	実施	実施
	SI X線管冷却ユニット: ステータスLEDの確認 (12M)	実施	実施	実施
3.2.2.5	QIQ 面積線量計の簡易点検(12M)	適用外	適用外	実施
3.2.2.6	QIQ 面積線量計の技術点検(60M)	適用外	適用外	適用外
	最終実施日: 2020年2月29日			
	QIQ 面積線量の表示値(DAP _b) (60M)	適用外	適用外	適用外
	表示値: 適用外 $\mu\text{Gy}\cdot\text{m}^2$			
	QIQ 面積線量の測定値(DAP _c) (60M)	適用外	適用外	適用外
	測定値: 適用外 $\mu\text{Gy}\cdot\text{m}^2$			
	QIQ 技術点検の結果: 差異 (60M)	適用外	適用外	適用外
	差異: 適用外 %			
3.2.2.7	PMP X線発生装置キャビネットの清掃 (24M)	実施	適用外	適用外
3.2.2.8	PMP 高圧ケーブルの接触確認 (24M)	実施	適用外	適用外
3.2.2.9	PMP X線管調整 (24M)	適用外	適用外	実施
3.2.2	X線発生装置(側面)			
3.2.2.2	SI 安全確認: X線照射中の表示確認 (12M)	実施	実施	実施
3.2.2.3	SIE 漏洩電流遮断ブレーカーの動作確認 (12M)	該当無	該当無	該当無
3.2.2.4	SI X線管冷却ユニット: 冷却液の水位の確認 (12M)	実施	実施	実施
	SI X線管冷却ユニット: ステータスLEDの確認 (12M)	実施	実施	実施
3.2.2.5	QIQ 面積線量計の簡易点検(12M)	適用外	適用外	実施
3.2.2.6	QIQ 面積線量計の技術点検(60M)	適用外	適用外	適用外
	最終実施日: 2020年2月29日			
	QIQ 面積線量の表示値(DAP _d) (60M)	適用外	適用外	適用外
	表示値: 適用外 $\mu\text{Gy}\cdot\text{m}^2$			
	QIQ 面積線量の測定値(DAP _d) (60M)	適用外	適用外	適用外
	測定値: 適用外 $\mu\text{Gy}\cdot\text{m}^2$			
	QIQ 技術点検の結果: 差異 (60M)	適用外	適用外	適用外
	差異: 適用外 %			
3.2.2.7	PMP X線発生装置キャビネットの清掃 (24M)	実施	適用外	適用外
3.2.2.8	PMP 高圧ケーブルの接触確認 (24M)	適用外	適用外	適用外
3.2.2.9	PMP X線管調整 (24M)	適用外	適用外	実施

点検報告書

【点検結果】 実施：実施 未実施：日を改めて実施 適用外：今回作業不要 調整：調整実施
 交換：交換実施 清掃：清掃実施 該当無：オプション(納入無)

		1回	2回	3回
3.2.3	天井懸架アーム(X線防護、インジェクター)	オプションの有無 <input type="checkbox"/> 有り		
3.2.3.2	目視確認/機械確認			
	SIM 天井走行レールの取り付け(25Nm or 22.5Nm)(12M)	適用外	実施	適用外
	SI 衝突注意警告の表示ラベルの確認(12M)	適用外	実施	適用外
	QSQ 天井走行レールの清掃(12M)	適用外	実施	適用外
3.2.3.3	点検			
	PMP 動作確認(24M)	適用外	適用外	適用外
3.2.4	DCS レールマウント 単独レール	オプションの有無 <input type="checkbox"/> 無し		
3.2.4.2	SIM ストップアーの確認(12M)	該当無	該当無	該当無
3.2.4.3	SIM ローラーベアリングの確認(12M)	該当無	該当無	該当無
3.2.4.4	シーリングレール、シーリングの基礎構造の確認			
	SIM レールの固定確認(50Nm)(12M)	該当無	該当無	該当無
	SIM レールのひずみ確認(12M)	該当無	該当無	該当無
	SIM ローラーのはみ出しの確認(12M)	該当無	該当無	該当無
	測定値: <input type="text" value="該当無"/> mm			
	SIM ガイドレール間の距離の測定(ローラーのはみ出しが3mmを超えた時)(12M)	該当無	該当無	該当無
	測定値: <input type="text" value="該当無"/> mm			
3.2.4.5	モニターアーム、ディスプレイサポート			
	SIM ディスプレイサポート固定ねじの確認(10Nm)(12M)	該当無	該当無	該当無
	SIM スイベルヘッドの確認(12M)	該当無	該当無	該当無
	SIE リミットスイッチの動作確認(12M)	該当無	該当無	該当無
3.2.4.6	点検			
	PMF カウンターバランスの調整(12M)	該当無	該当無	該当無
	PM 天井走行レールの清掃(12M)	該当無	該当無	該当無
	PMF サポートアームの確認(12M)	該当無	該当無	該当無
	PMF ディスプレイローテーションの確認(12M)	該当無	該当無	該当無
	PMF ケーブルの確認(12M)	該当無	該当無	該当無
	PMF ブレーキ機能の確認(12M)	該当無	該当無	該当無
	PMF 天井走行部の動作確認(12M)	該当無	該当無	該当無
3.2.5	DCS レールマウント 2ndプレーン併用レール	オプションの有無 <input type="checkbox"/> 有り		
3.2.5.2	SIM ストップアーの確認(12M)	適用外	実施	適用外
3.2.5.3	SIM レールのひずみ確認(12M)	適用外	実施	適用外

点検報告書

【点検結果】 実施：実施 未実施：日を改めて実施 適用外：今回作業不要 調整：調整実施
 交換：交換実施 清掃：清掃実施 該当無：オプション(納入無)

		1回	2回	3回
3.2.5.4	モニターアーム、ディスプレイサポート			
SIM	ガイドスウィングアームの固定ネジの確認 (25Nm) (12M)	適用外	実施	適用外
SIM	ディスプレイサポート固定ねじの確認(10Nm) (12M)	適用外	実施	適用外
SIM	スイベルヘッドの確認 (12M)	適用外	実施	適用外
SIE	リミットスイッチの動作確認 (12M)	適用外	実施	適用外
3.2.5.5	点検			
PMF	カウンターバランスの調整 (12M)	適用外	実施	適用外
PMF	サポートアームの確認 (12M)	適用外	実施	適用外
PMF	ディスプレイローテーションの確認 (12M)	適用外	実施	適用外
PMF	ケーブルの確認 (12M)	適用外	実施	適用外
PMF	ブレーキ機能の確認 (12M)	適用外	実施	適用外
PMF	天井走行部の動作確認 (12M)	適用外	実施	適用外
3.2.6	DCSピボットマウント	オプションの有無 <input type="text" value="無し"/>		
3.2.6.2	目視確認/機械確認			
SIM	天井固定部の確認(200Nm) (12M)	該当無	該当無	該当無
SIM	ディスプレイサポート固定ねじの確認(10Nm) (12M)	該当無	該当無	該当無
SIM	スイベルヘッドの確認 (12M)	該当無	該当無	該当無
3.2.6.3	点検			
PMF	カウンターバランスの調整 (12M)	該当無	該当無	該当無
PMF	ピボットアームの確認 (12M)	該当無	該当無	該当無
PMF	ディスプレイローテーションの確認 (12M)	該当無	該当無	該当無
PMF	ケーブルの確認 (12M)	該当無	該当無	該当無
3.2.7	最終点検			
3.2.7.1	PMP カバーパネルの取り付け (12M)	適用外	実施	適用外
3.2.7.3	電気的安全、アース線の点検			
3.2.7.3.2	SIE 正面X線発生装置のアース線のテスト (12M)	適用外	適用外	実施
	測定値： <input type="text" value="2"/> mΩ			
3.2.7.3.2	SIE 側面X線発生装置のアース線のテスト (12M)	適用外	適用外	実施
	測定値： <input type="text" value="1"/> mΩ			
3.2.7.3.3	SIE 正面X線管冷却ユニットのアース線のテスト (12M)	適用外	適用外	実施
	測定値： <input type="text" value="13"/> mΩ			
3.2.7.3.3	SIE 側面X線管冷却ユニットのアース線のテスト (12M)	適用外	適用外	実施
	測定値： <input type="text" value="13"/> mΩ			
3.2.7.3.4	SIE 天井懸架アームのアース線のテスト (12M)	該当無	該当無	該当無
	測定値： <input type="text" value="該当無"/> mΩ			
3.2.7.3.5	SIE DCSのアース線のテスト (12M)	適用外	適用外	実施
	測定値： <input type="text" value="25"/> mΩ			
3.2.7.3.5	SIE 2ndDCSのアース線のテスト (12M)	該当無	該当無	該当無
	測定値： <input type="text" value="該当無"/> mΩ			

点検報告書

【点検結果】 実施：実施 未実施：日を改めて実施 適用外：今回作業不要 調整：調整実施
 交換：交換実施 清掃：清掃実施 該当無：オプション(納入無)

		1回	2回	3回
3.3	Part3 フロアスタンド/FDレーザークロスヘア			
3.3.2	フロアスタンド			
3.3.2.2	SI デッドマンスイッチの動作確認 (12M)	実施	適用外	適用外
3.3.2.3	SI Cアームの衝突検出スイッチ動作確認 (12M)	実施	適用外	適用外
3.3.2.4	SI 緊急停止ボタンの確認 (12M)	実施	適用外	適用外
3.3.2.5	SI ペイシェントレスキュー動作確認 (12M)	実施	適用外	適用外
3.3.2.6	ベースローテーションの点検			
	PMP 絶縁プレートの確認 (24M)	実施	適用外	適用外
3.3.2.7	スタンド旋回方向可動部の点検			
	PMP カバー内部の清掃 (24M)	実施	適用外	適用外
	PMP グリスタンク交換 (24M)	実施	適用外	適用外
	最終実施日: 2022年6月25日			
	PMP バッテリ交換 (24M)	実施	適用外	適用外
	最終実施日: 2022年6月25日			
3.3.2.8	Cアームオービタル方向可動部の点検			
	PMP Cアームガイドワイヤの確認(24M)	実施	適用外	適用外
	PMP 注油器交換 (24M)	実施	適用外	適用外
	最終実施日: 2022年6月25日			
	PMP トウスベルトの確認 (24M)	実施	適用外	適用外
3.3.3	FDレーザークロスヘア(オプション)	オプションの有無 有り		
3.3.3.2	SIM 目視確認：FDレーザークロスヘアカバーの確認 (12M)	実施	適用外	適用外
3.3.3.3	点検			
	PMP FDレーザークロスヘアの清掃 (24M)	実施	適用外	適用外
	PMF 機能確認と調整 (24M)	実施	適用外	適用外
3.3.4	最終点検			
3.3.4.1	PMP カバーパネルの取り付け (12M)	実施	適用外	適用外
3.3.4.3	電気的安全、アース線の点検			
3.3.4.3.1	SIE フロアスタンドのアース線のテスト (12M)	適用外	適用外	実施
	測定値: 15 mΩ			
3.3.4.3.2	SIE レーザークロスヘアのアース線のテスト (12M)	適用外	適用外	実施
	測定値: 21 mΩ			

点検報告書

【点検結果】 実施：実施 未実施：日を改めて実施 適用外：今回作業不要 調整：調整実施
 交換：交換実施 清掃：清掃実施 該当無：オプション(納入無)

		1回	2回	3回
3.4	Part4 シーリングスタンド(2ndプレーン)			
3.4.2	シーリングスタンド(2ndプレーン)			
2.17.7	SIM レールの固定の確認 (50Nm) (12M)	適用外	実施	適用外
3.4.2.2	SI デッドマンスイッチの動作確認 (12M)	適用外	実施	適用外
3.4.2.3	SI Cアームの衝突検出スイッチ動作確認 (12M)	適用外	実施	適用外
3.4.2.4	SI 緊急停止ボタンの確認 (12M)	適用外	実施	適用外
3.4.2.5	SI ペイシエントレスキュー動作確認 (12M)	適用外	実施	適用外
3.4.2.6	SI X線管カバーのガスケット確認 (12M)	適用外	実施	適用外
3.4.2.7	天井走行レールの点検			
	PMP 天井走行レール表面のグリス確認 (24M)	適用外	適用外	適用外
	PMP 天井走行レールの清掃 (24M)	適用外	適用外	適用外
	PMP 天井走行レールのダメージ確認 (24M)	適用外	適用外	適用外
3.4.2.8	天井走行部の点検			
	PMP バンパーの確認 (24M)	適用外	適用外	適用外
	PMP トゥースベルトの確認 (24M)	適用外	適用外	適用外
	PMP エナジーチェーンの確認 (24M)	適用外	適用外	適用外
3.4.2.9	Cアームオービタル方向可動部の点検			
	PMP エキセントリックローラーの確認 (24M)	適用外	適用外	適用外
	PMP オービタル方向のバンパー確認 (24M)	適用外	適用外	適用外
	PMP ガイドワイヤーの確認 (24M)	適用外	適用外	適用外
	PMP 4.1軸のトゥースベルトの確認 (24M)	適用外	適用外	適用外
	PMP 4.2軸のトゥースベルトの確認 (24M)	適用外	適用外	適用外
	PMP 4.3軸のトゥースベルトの確認 (24M)	適用外	適用外	適用外
	PMP 4軸のカップリングベルトの確認 (24M)	適用外	適用外	適用外
	PMP 4軸のクランピングブロックの確認 (24M)	適用外	適用外	適用外
	PMP 4軸のクランピングブロック付属トゥースベルトの確認 (24M)	適用外	適用外	適用外
	PMP 4軸の注油器の交換 (24M)	適用外	適用外	適用外
	最終交換日: 2021年11月13日			
	PMP 4.1軸のトゥースベルトの交換(120M)	適用外	適用外	適用外
	最終交換日: 適用外			
	PMP 4.2軸のトゥースベルトの交換(120M)	適用外	適用外	適用外
	最終交換日: 適用外			
	PMP 4.3軸のトゥースベルトの交換(120M)	適用外	適用外	適用外
	最終交換日: 適用外			
	PMP 4軸のカップリングベルトの交換(120M)	適用外	適用外	適用外
	最終交換日: 適用外			

点検報告書

【点検結果】 実施：実施 未実施：日を改めて実施 適用外：今回作業不要 調整：調整実施
 交換：交換実施 清掃：清掃実施 該当無：オプション(納入無)

1回 2回 3回

3.4.3 最終点検

3.4.3.1 PMP カバーパネルの取り付け(12M)

適用外	実施	適用外
-----	----	-----

3.4.3.3 電氣的安全、アース線の点検

3.4.3.3.2 SIE シーリングスタンドのアース線のテスト(12M)

適用外	適用外	実施
-----	-----	----

測定値：

11

 mΩ

3.5 Part5 寝台/暖房マットレス/UPS/IQAP

3.5.2 寝台

オプションの有無

有り

3.5.2.2 機械的安全の点検

SIM 寝台固定の確認(12M)

実施	適用外	適用外
----	-----	-----

SIM スピンドルの目視確認(12M)

実施	適用外	適用外
----	-----	-----

SIM 天板の状態確認(12M)

実施	適用外	適用外
----	-----	-----

SIM テーブルトップのピンシーリングリングの確認(12M)

実施	適用外	適用外
----	-----	-----

SIM テーブル上下動作確認(12M)

実施	適用外	適用外
----	-----	-----

SIM テーブルチルト機能動作確認(12M)

実施	適用外	適用外
----	-----	-----

SIM テーブルクレードル機能動作確認(12M)

実施	適用外	適用外
----	-----	-----

SIM 天板長手横手方向動作確認(12M)

実施	適用外	適用外
----	-----	-----

SIM アクセサリーレールの点検(12M)

実施	適用外	適用外
----	-----	-----

SIM テーブルアクセサリの点検(12M)

実施	適用外	適用外
----	-----	-----

3.5.2.3 SIE 電氣的安全の点検: モーターとケーブルの目視確認(12M)

実施	適用外	適用外
----	-----	-----

SIE 電氣的安全の点検: 天板の衝突安全スイッチ動作確認(12M)

実施	適用外	適用外
----	-----	-----

3.5.2.4 点検

PMP テーブル上下方向スピンドルの清掃と注油(24M)

適用外	適用外	適用外
-----	-----	-----

PMP テーブルチルト方向スピンドルの清掃と注油(24M)

適用外	適用外	適用外
-----	-----	-----

PMP テーブル長手方向のガイドレールとラックの清掃と注油(24M)

適用外	適用外	適用外
-----	-----	-----

PMP テーブル横手方向のガイドレールとラックの清掃と注油(24M)

適用外	適用外	適用外
-----	-----	-----

PMP アクセサリーレールの清掃と注油(24M)

適用外	適用外	適用外
-----	-----	-----

1回 2回 3回

3.5.3 暖房マットレス 該当無

3.5.4	UPS	オプションの有無	無し	
3.5.4.1	SIE システム用の緊急時電源の動作確認 (12M)	該当無	該当無	該当無
3.5.4.2	SIE 寝台・ユニット・イメージシステム用の緊急時電源の動作確認 (12M)	該当無	該当無	該当無
3.5.4.3	SIE イメージシステム用の緊急時電源の動作確認 (12M)	該当無	該当無	該当無

3.5.4	イメージクオリティ			
QIQ	FDキャリブレーション(正面)(12M)	実施	適用外	実施
QIQ	FDキャリブレーション(側面)(12M)	適用外	実施	実施
QIQ	イメージクオリティテスト(正面) (12M)	適用外	適用外	実施
QIQ	イメージクオリティテスト(側面) (12M)	適用外	適用外	実施
QIQ	3Dキャリブレーションテスト(正面) (12M)	適用外	適用外	実施

3.5.5	最終点検			
3.5.5.1	PMP カバーパネルの取り付け (12M)	実施	適用外	適用外
3.5.5.3	電気的安全、アース線の点検			
3.5.5.3.2	SIE 寝台のアース線のテスト (12M)	適用外	適用外	実施
	測定値：	22	mΩ	

点検報告書

【点検結果】 実施：実施 未実施：日を改めて実施 適用外：今回作業不要 調整：調整実施
 交換：交換実施 清掃：清掃実施 該当無：オプション(納入無)

1回 2回 3回

自主確認項目

1 環境測定

1.1 温湿度計の動作確認(毎回)

1.2.1 測定場所:

PMF 温湿度測定器電池交換

実施	適用外	適用外
----	-----	-----

1.1 温湿度計の測定

設置の有無

有り

1.2.1 PMF 測定場所:

PMF 温湿度測定器電池交換

実施	適用外	適用外
----	-----	-----

1.3 除湿器の確認(毎回)

設置の有無

有り

PMF 除湿器の動作確認

実施	実施	実施
----	----	----

PMF フィルターの清掃

実施	実施	実施
----	----	----

PMF ドレンの確認(必要に応じて清掃)

実施	実施	実施
----	----	----

1.4 PMF X線管使用量 (毎回)

正面シリアル番号:

実施	実施	実施
----	----	----

Tube Load Unit

92904	22592	1895
-------	-------	------

Overload

0	0	0
---	---	---

側面シリアル番号:

Tube Load Unit

84425	11	25383
-------	----	-------

Overload

0	0	0
---	---	---

1.5 PMF SRSの接続確認 (毎回)

実施	実施	実施
----	----	----

Print No. ATHE-SYS.832.01.07.02.JP にて下記が変更となっています。

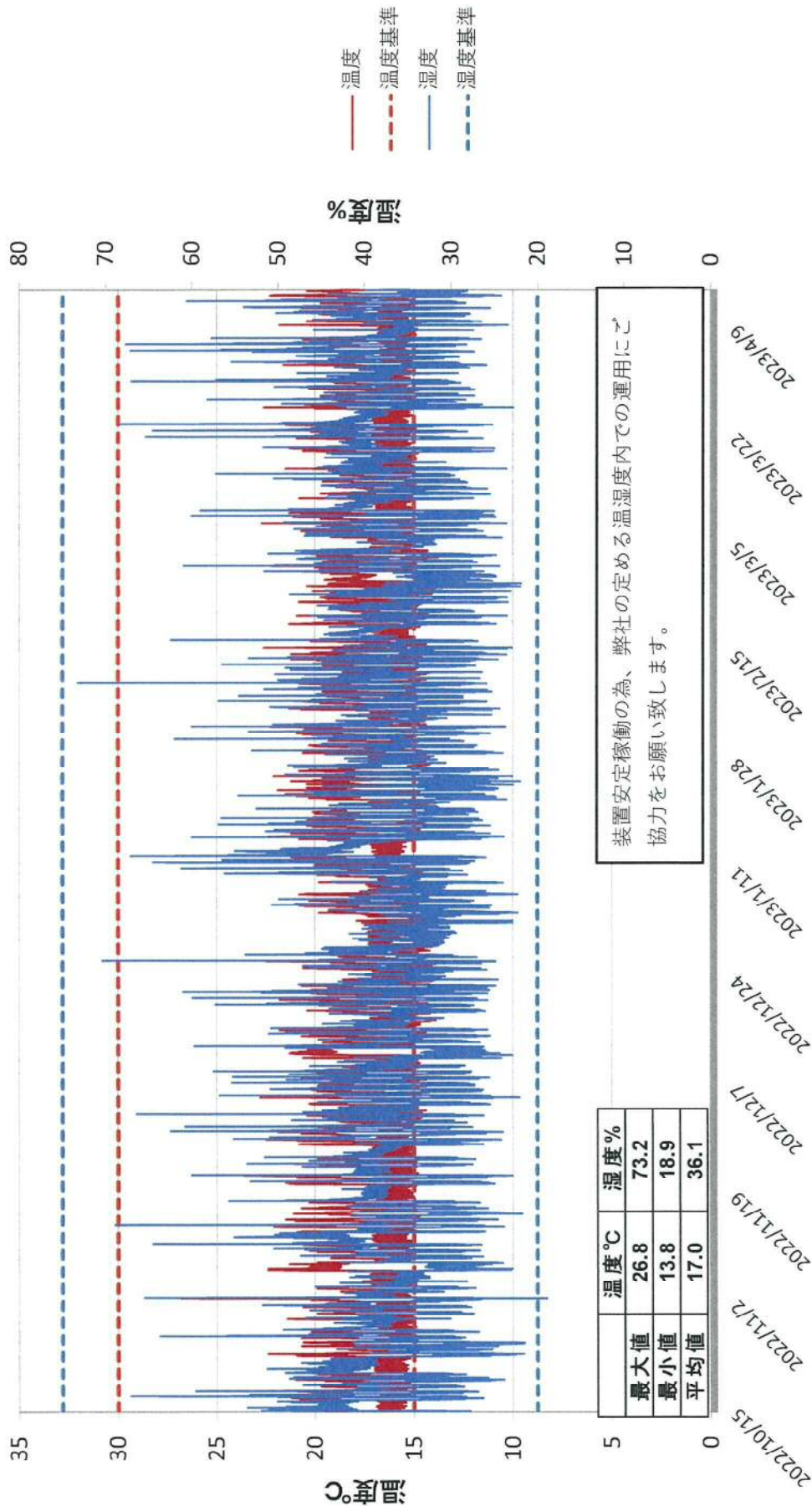
Part	項目	変更内容
3.1.3.6	ユーザーインターフェース	ARTIS connect Certificateの確認

3.5.2	寝台	テーブルトップのピンシーリングリングの項目追加
3.5.6	イメージクオリティ	項目の配置の修正

国立大学法人長崎大学病院様 ARTIS icono biplane

732-40018583-XA06 機械室 (サンプル期間: 2022/10/15 ~ 2023/04/15)

<温度許容値: 15°C ~ 30°C 湿度許容値: 20% ~ 75%>



国立大学法人長崎大学病院様 ARTIS icono biplane

732-40018583-XA06 検査室 (サンプル期間: 2022/10/15 ~ 2023/04/15)

< 温度許容値: 15°C ~ 30°C 湿度許容値: 20% ~ 75% >

